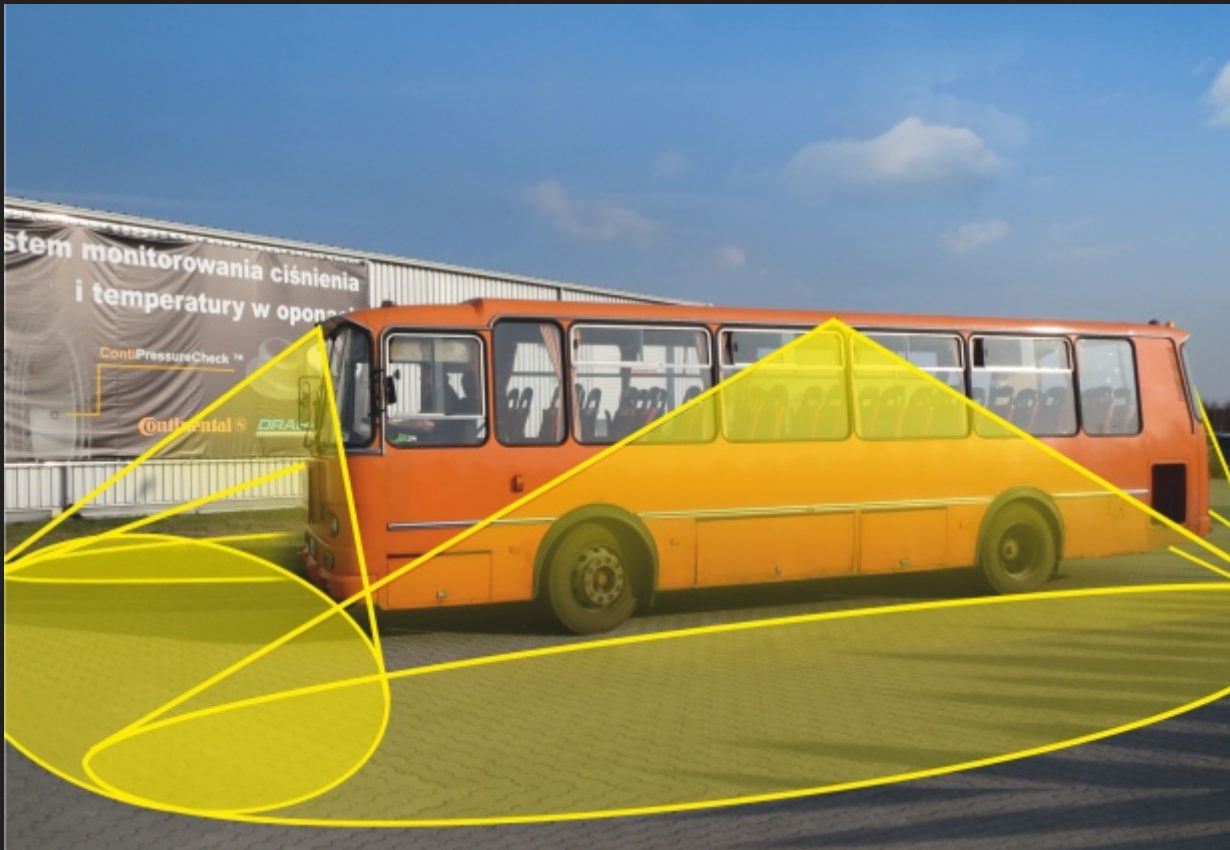


ProViu™ ASL360

System podglądu wokół pojazdu



Zastosowanie systemu kamer ProViu™ ASL360 ma na celu przede wszystkim zapewnienie bezpieczeństwa przewozu dzieci do szkoły i w drodze powrotnej. Możliwa jest także rejestracja obrazu z kamer - na zewnątrz oraz wewnątrz autobusu.

System ProViu™ ASL360 jest częścią projektu **BEZPIECZNY GIMBUS**

Oczekiwania użytkowników:

- Pełna kontrola wizualna dzieci podczas wsiadania i wysiadania z autobusu
- Pełna kontrola wizualna otoczenia pojazdu podczas manewrowania na parkingach oraz jazdy na drogach
- Możliwość niezależnego wyboru widoku z kamer, w tym także kamery wewnątrz pojazdu
- Rejestracja obrazu otoczenia autobusu podczas jazdy
- Rejestracja obrazu z wnętrza autobusu.

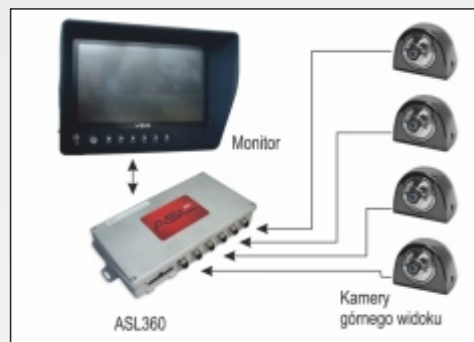
BEZPIECZNY GIMBUS

System „Bezpieczny Gimbus” jest autorskim projektem firmy DRABPOL zwiększającym bezpieczeństwo przewozu dzieci w drodze do i ze szkoły, adresowanym specjalnie dla Gmin.

Struktura systemu:

- **ProViu™ ASL360** – zestaw kamer zewnętrznych zapewniający kierowcy widok 360° wokół pojazdu
- **Rejestrator** zapisujący w formie filmu przebieg jazdy
- **Dodatkowe kamery** wewnętrzne umożliwiające obserwację oraz opcjonalnie – rejestrację zachowań dzieci

ProViu™ ASL360



Zasada działania:

- Cztery kamery systemu Surround View, który umożliwia kierowcy/operatorowi podgląd obszaru 360° wokół swojego pojazdu
- Obraz z czterech kamer jest „sklejany” w czasie rzeczywistym
- Możliwość rejestracji widoku z kamer

Rejestrator



Zapis przebiegu jazdy może być w każdej chwili odtworzony w formie filmu, wraz z zapisanymi datą i godziną jazdy.

Świadomość ciągłej rejestracji jazdy wymusza na prowadzącym pojazd bezpieczne prowadzenie pojazdu.

Dane techniczne:

Napięcie zasilania 10 - 30 V
 Zapis zdarzeń 4 kanałowy zapis DVR
 Pamięć zapisu do 72 dni
 Konstrukcja antywibracyjna odporna na wstrząsy

Dodatkowe kamery



Widok z kamer wewnątrz pojazdu daje kierowcy możliwość kontroli zachowań dzieci podczas podróży.

Obraz z tych kamer może być również rejestrowany przez rejestrator.*

**) opcja dodatkowa*

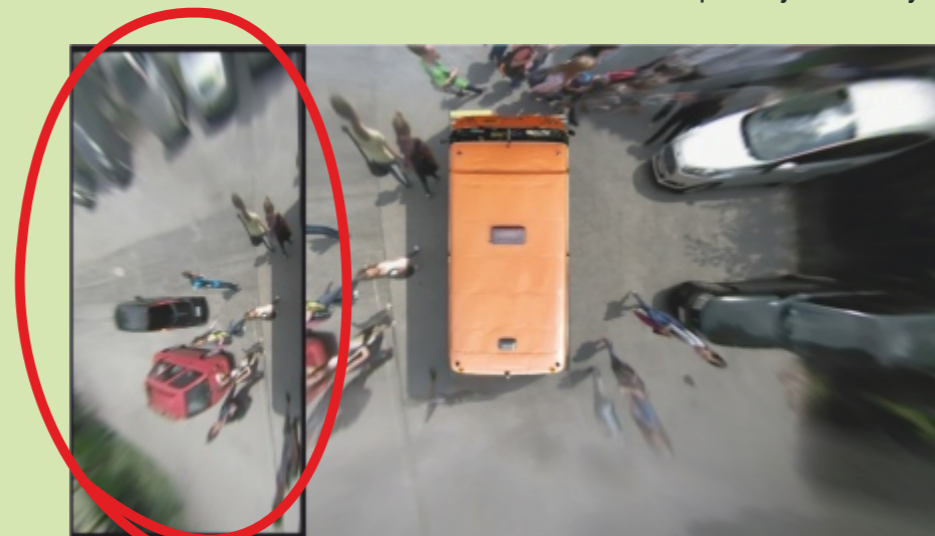
Dane techniczne:

Napięcie zasilania 10 - 16 V
 Wersje do zastosowania wewnątrz i na zewnątrz
 Wysokiej jakości 1/3 CCD chipset o wysokiej rozdzielczości

Nasze rozwiązania - opcje zabudowy na pojeździe:

Można skonfigurować niezależne widoki z kamer indywidualnie, wg potrzeb klienta:

Możliwość synchronizacji przełącznika kierunkowskazów tak, aby automatycznie przełączał kamerę na widok prawej lub lewej strony pojazdu.



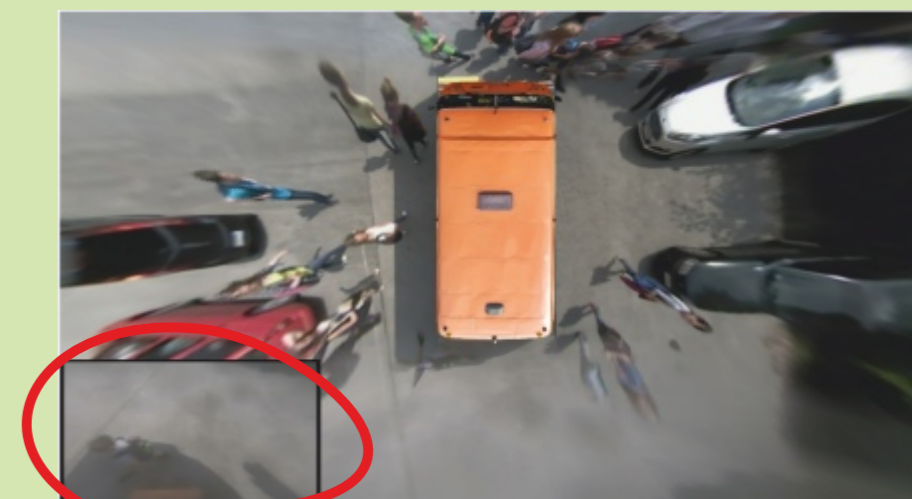
Kierunkowskaz „w lewo”



Kierunkowskaz „w prawo”



Możliwość przełączania na widok z przodu pojazdu – jest to szczególnie przydatne podczas wsiadania i wysiadania z pojazdu oraz ruszania z miejsca postoju.



Możliwość przełączania na widok z tyłu pojazdu.

Widok 360° (ProViu™ ASL360)



Obraz z rejestratora



Dodatkowe kamery



Opinia użytkownika:



Krzysztof Smela – Wójt Gminy Mykanów k/Częstochowy

Pan Krzysztof Smela jest Wójtem Gminy Mykanów od 1995 roku.

Cieszymy się i czujemy wyróżnieni, że jest to pierwsze takie urządzenie zamontowane na gimbusie szkolnym w Polsce, z korzyścią przede wszystkim dla bezpieczeństwa dzieci, prowadzącego pojazd i wszystkich uczestników ruchu drogowego. Mimo początkowego sceptycznego nastawienia do instalacji systemu, już po krótkim czasie od montażu okazało się, że znacząco wzrosło bezpieczeństwo przewożonych dzieci, prowadzącego pojazd i wszystkich uczestników ruchu drogowego. Mamy nadzieję, że posiadanie takiego systemu stanie się ogólnokrajowym standardem, a co za tym idzie, znacząco wzrośnie bezpieczeństwo dzieci.



Tomasz Organa -Dyrektor Zespołu Szkolno-Przedszkolnego w Mykanowie

Pan mgr Tomasz Organa od 2008 do 2011 roku był Dyrektorem Gimnazjum, od 2011 roku jest Dyrektorem Zespołu Szkolno-Przedszkolnego w Mykanowie

Przede wszystkim dziękujemy firmie Drabpol za wyposażenie gimbusa w nowoczesny system kamer. Dzięki niemu bezpieczeństwo naszych dzieci znacznie wzrosło. Nie mówię tu tylko o bezpieczeństwie, związanym z poruszaniem się gimbusa, jego jazdą po drogach publicznych, czy samych manewrach przed szkołą. System ten chroni również nasze dzieci przed zwykłym chuligaństwem. Dzięki możliwości rejestracji dzieci wsiadających do gimbusa wiemy, czy ktoś „z zewnątrz” nie wsiadł również do pojazdu, a jeśli do tego doszło, to w razie zajścia jakiegoś niemiłego zdarzenia możemy szybko wyjaśnić sprawę. Samo zachowanie dzieci w gimbusie jest również opcjonalnie rejestrowane, o czy one dobrze wiedzą i tym samym są po prostu grzeczniejsze i spokojniejsze. Nie tylko ja, jako dyrektor szkoły, ale również rodzice dzieci cieszą się, że ich pociechy jeżdżą od wiosny „bezpiecznym gimbusiem”. W ich imieniu również serdecznie dziękuję.



Krzysztof Reterski – Kierowca Gimbusa Gminy Mykanów

Pan Krzysztof Reterski od 42 lat jest kierowcą (pojazdy ciężarowe, PKS), od 15 lat wozi dzieci - od 9 lat w Gminie Mykanów.

Jestem już kierowcą od kilkudziesięciu lat, a dopiero teraz, dzięki nowemu systemowi moja praca stała się mniej stresująca. Mam teraz pełen podgląd przy drzwiach przednich i tylnych na wsiadające i wysiadające dzieci. Jeszcze na postoju, przed ruszeniem pojazdu widzę, czy za gimbusiem lub w tzw. martwych punktach nie znajdują się dzieci. Ponadto, obserwując na monitorze dzieci bawiące się przed szkołą, mogę bezpiecznie manewrować po szkolnym placu. Zauważyłem również, że w czasie jazdy dzieci są bardziej zdyscyplinowane, co wynika pewnie ze świadomości rejestracji ich zachowania.

Oczywiści sama jazda stała się teraz dużo bardziej bezpieczna. Do tej pory przy cofaniu nie widziałem samochodów osobowych, będących tuż za gimbusiem, również manewrowanie na ciasnych krzyżówkach było nie lada wyzwaniem. Teraz system kamer rozwiązuje te wszystkie problemy. Krótko mówiąc, jestem bardzo zadowolony, że mogę kierować gimbusiem, wyposażonym w ten system i co ważne, jestem dużo spokojniejszy podczas swojej codziennej pracy.

Inne zastosowanie systemu ProViu™ ASL360:



• Autobusy i autokary turystyczne
(Autobus turystyczny SETRA – Firma Dawpol Dawid Ciwis)



• Pojazdy egzaminacyjne WORD
(Pojazd egzaminacyjny WORD w Częstochowie)



• Maszyny rolnicze
(Kombajn John Deere 1500 – Farma Nockowscy k/Łodzi)



• Wozy strażackie
(Pojazd Scania P 400)

oraz:

- Bankowozy
- Maszyny budowlane
- Śmieciarki
- Pojazdy specjalne

Centrala: 42-233 Mykanów, ul. Akacja 24/28 tel: 34/366 00 22, fax 366 01 02; e-mail:centrala@drabpol.pl

Biuro Handlowe: 02-497 Warszawa 142, Al. Jerozolimskie 250 tel: 22/738 74 00, fax: 738 74 01; e-mail: biurowarszawa@drabpol.pl, www.drabpol.pl